

آموزش نصب ماژول شرکت مبنا کارت برای پلاگین جوملا HikaShop :

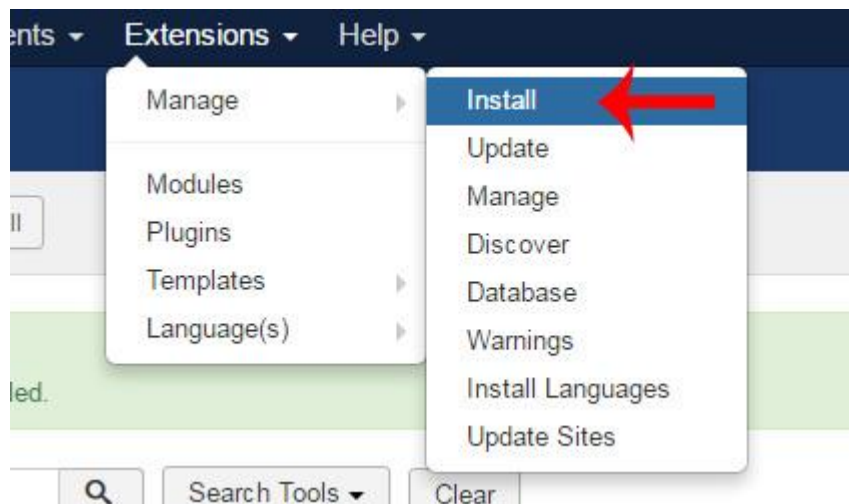
نکته 1: این ماژول با جوملا 3 تست شده است.

نکته 2: در تمام پلاگین های جوملا زبان مدیریت و زبان قسمت سایت نقش مهمی دارد . یعنی اگر زبان سایت فارسی است ، در هنگام لاگین به مدیریت باید حتما زبان فارسی انتخاب شود و برعکس ...

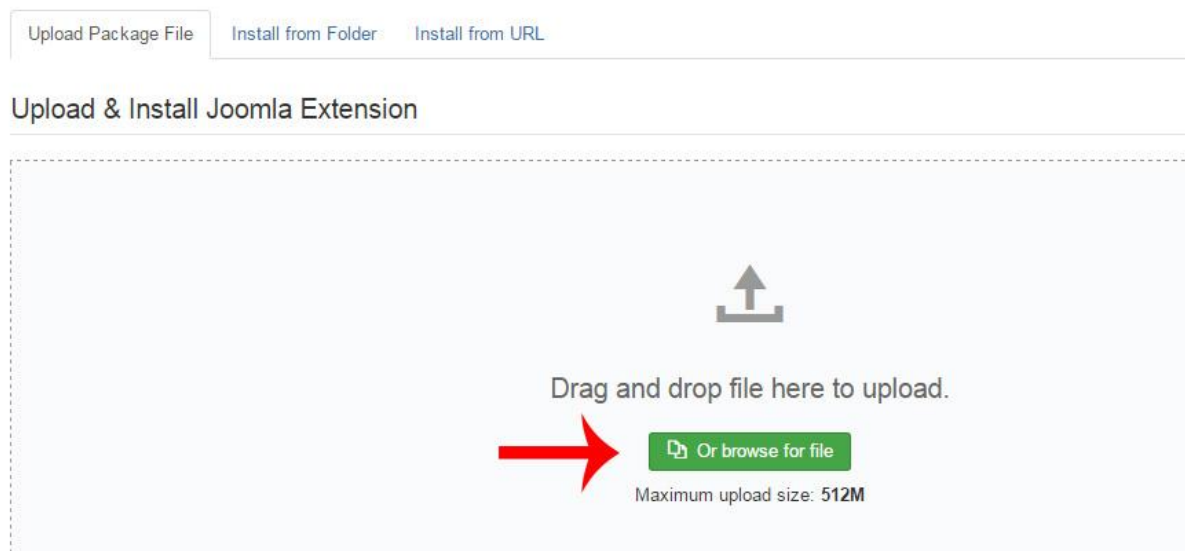


مرحله 1 : نصب پلاگین

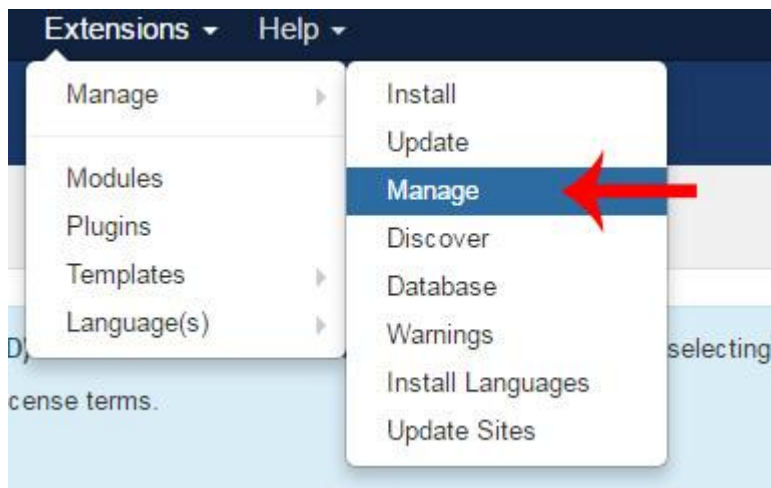
بعد از لاگین داخل مدیریت سایت به قسمت «افزونه ها» بروید و سپس از منو «مدیریت» ، «نصب» را انتخاب کنید :



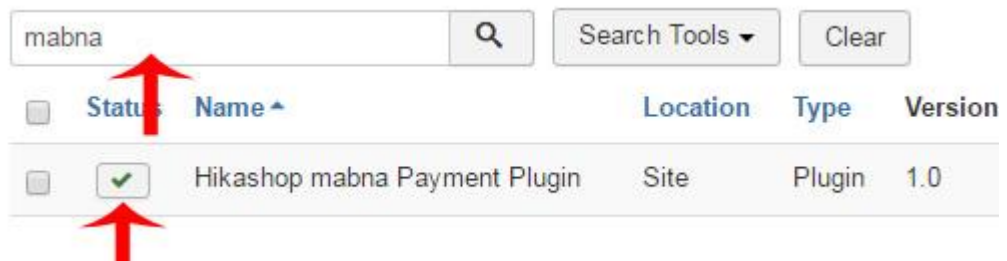
از قسمت آپلود فایل زیپ پلاگین را انتخاب کنید :



بعد از دیدن پیغام نصب موفق به قسمت مدیریت پلاگین ها بروید :



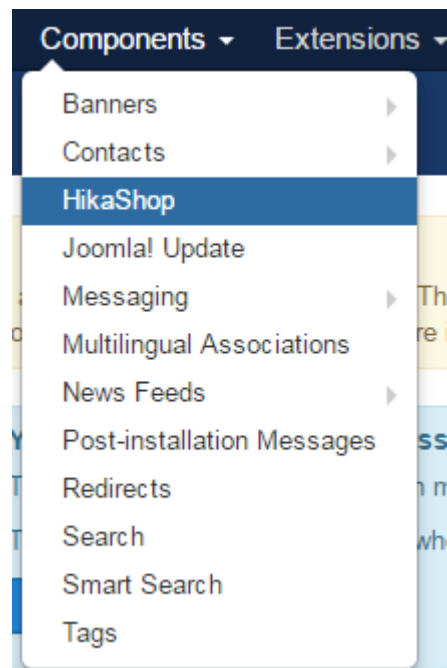
سپس در کادر سرچ کلمه کلیدی mabna را سرچ کنید و پلاگین پرداخت مبنا کارت را فعال کنید (برای فعالسازی روی قسمت وضعیت پلاگین کلیک کنید تا سبز شود)



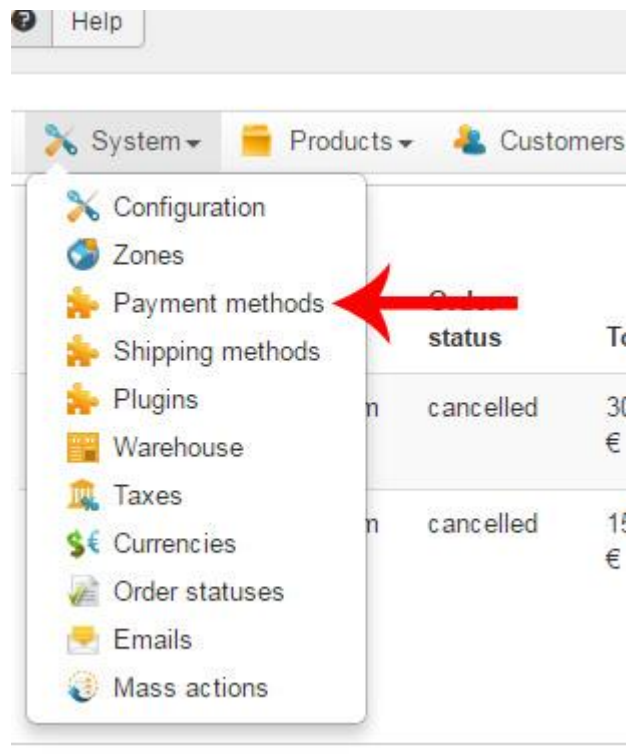
مرحله نصب 1 (که بالا توضیح داده شده) برای تمام پلاگین های جوملا مشابه است .

مرحله 2 تنظیمات پلاگین :

از قسمت کامپوننت های ، HikaShop را انتخاب کنید:



از تب system منو Payment methods را انتخاب کنید :



با کلیک روی دکمه جدید یک پلاگین پرداخت جدید اضافه میکنیم :



در لیست باز شده درگاه پرداخت مبنا کارت را انتخاب کنید :

2 Hikashop mabna Payment Plugin درگاه پرداخت مبنا را انتخاب کنید.

تنظیمات درگاه را مشابه زیر کامل کنید و ذخیره را بزنید :